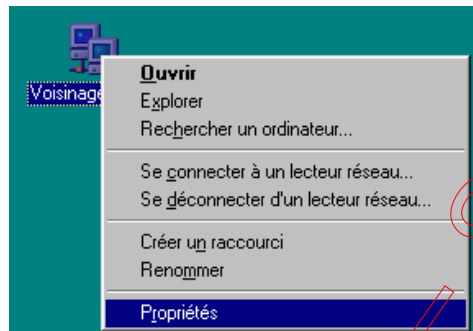


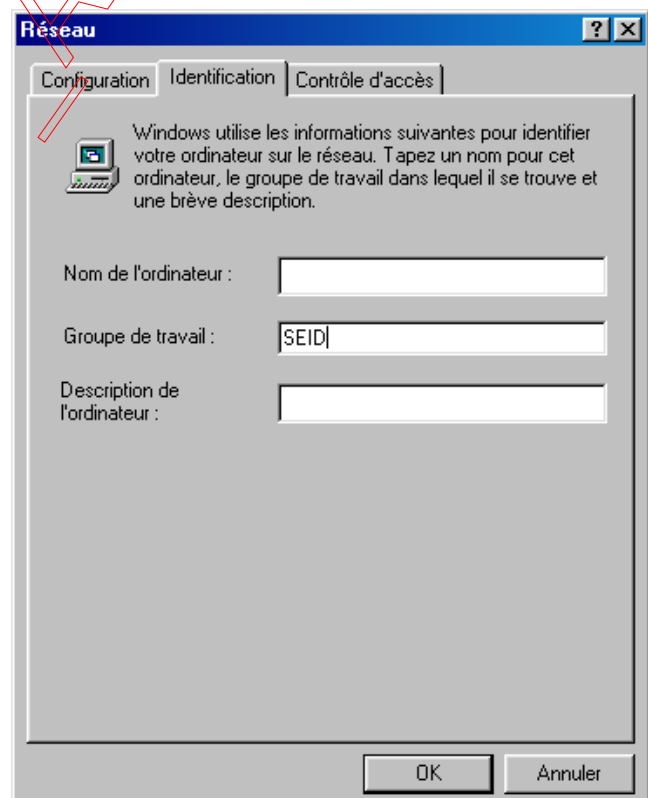
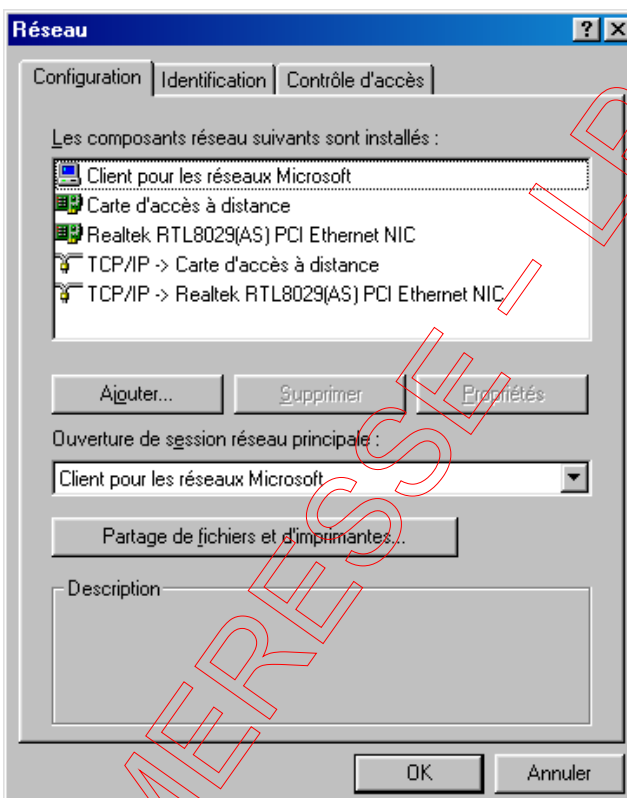
## Fiche de procédure : Création d'un réseau et de partage sous WINDOWS 98

### I) Création d'un réseau :

- Faites un click droit, 'Propriétés' sur le voisinage réseau.

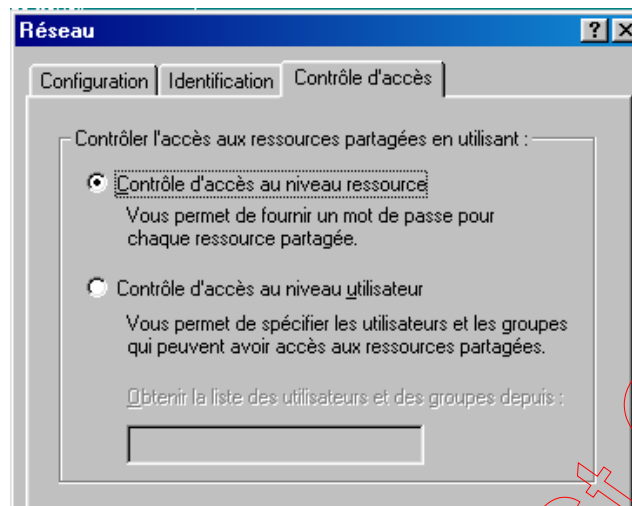


- Sous l'onglet 'Identification', nommer un 'Groupe de travail' (ex : SEID) :

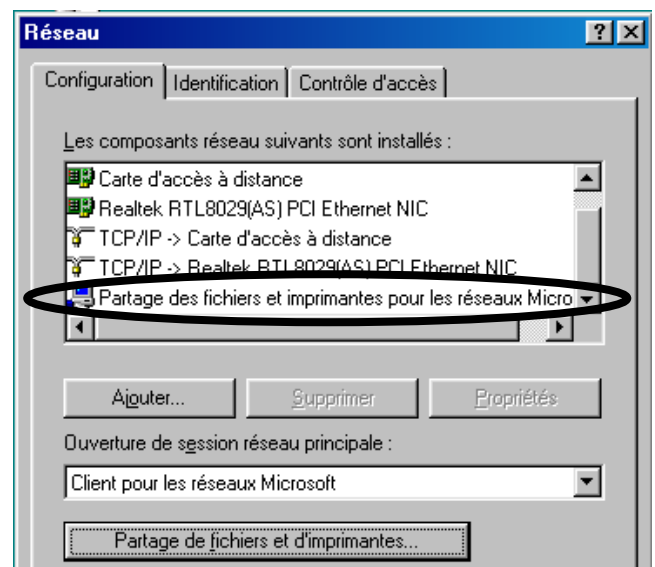
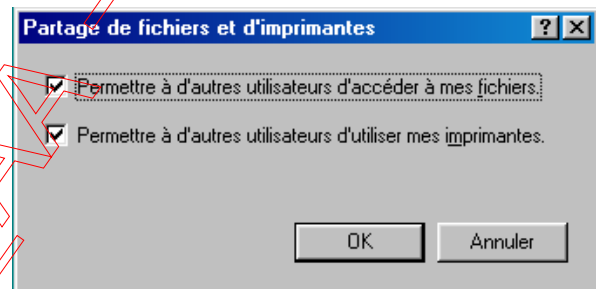
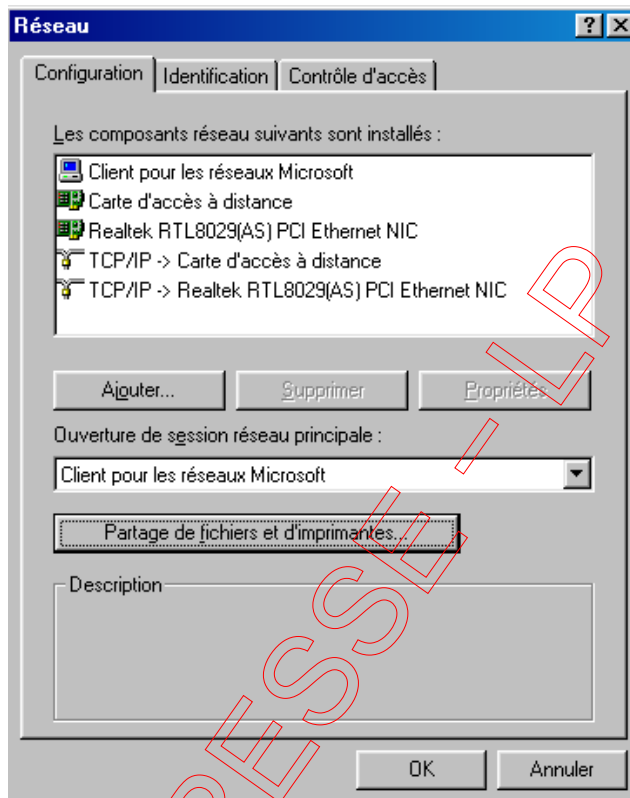


- Ajouter un nom à l'ordinateur (ex : Prof)

- Vérifier que le 'Contrôle d'accès' soit au niveau ressource :



- Cliquer sur 'Partage de fichiers et d'imprimantes' et sélectionner les accès (ou non) aux fichiers ainsi qu'aux imprimantes :



- Une icône supplémentaire a été rajoutée :

**PS :** Si l'activation des partages de fichiers et/ou d'imprimantes n'est pas effectuée, le réseau ne pourra pas voir l'ordinateur.

**PS2 :** Effectuer la même procédure sur les autres ordinateurs mais en prenant garde de donner un nom d'ordinateur différent sur chacun d'entre eux. Par contre, il faut que le 'groupe de travail' soit du même nom.

## II) Affichage du réseau :

- Double cliquer sur l'icône voisinage réseau :



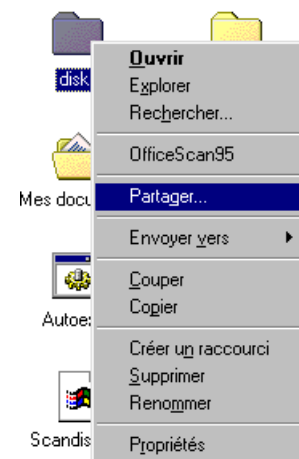
- La fenêtre suivante apparaît si la configuration a bien été faite :



## III) Partage de fichier ou d'imprimante :

### 1) Partage de fichiers

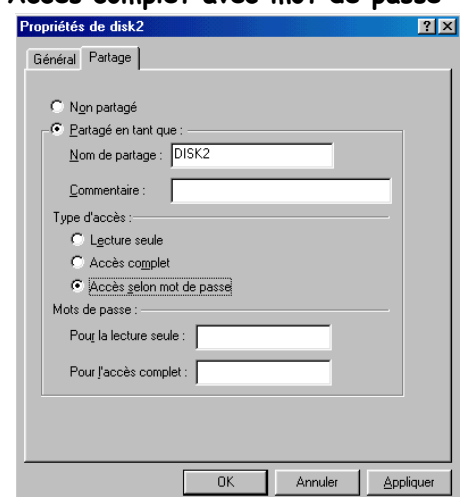
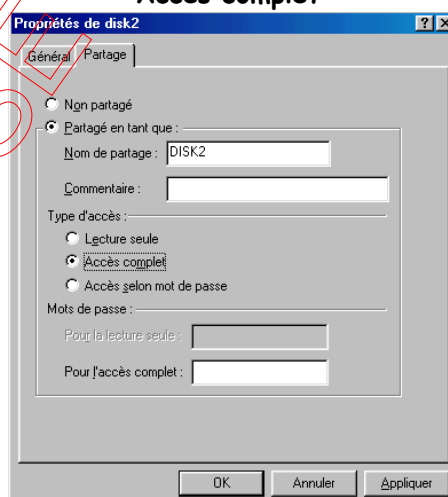
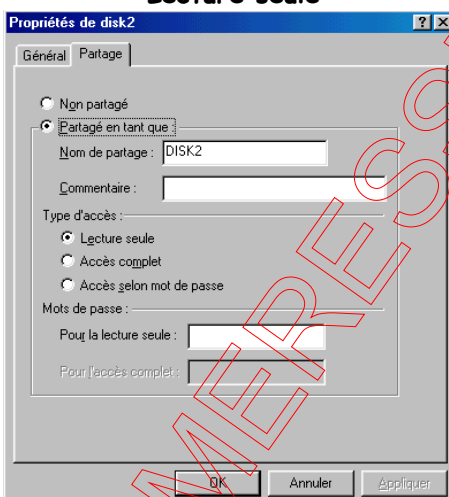
- Sélectionner le répertoire que vous voulez partager. Exemple : disk 2
- Effectuer un click droit et sélectionner 'partager'.
- Sélectionner un des modes de partages suivants :



**Lecture seule**

**Accès complet**

**Accès complet avec mot de passe**



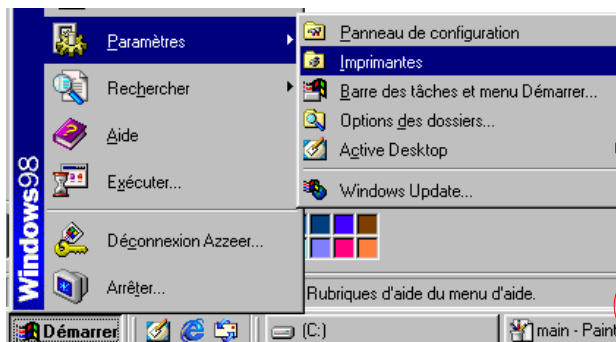
- Une main sous le répertoire devrait apparaître :



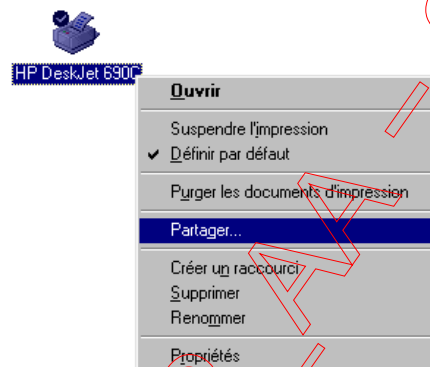
**Remarque :** Il est impossible de partager un fichier, seul un répertoire est possible.

## 2) Partage d'imprimantes

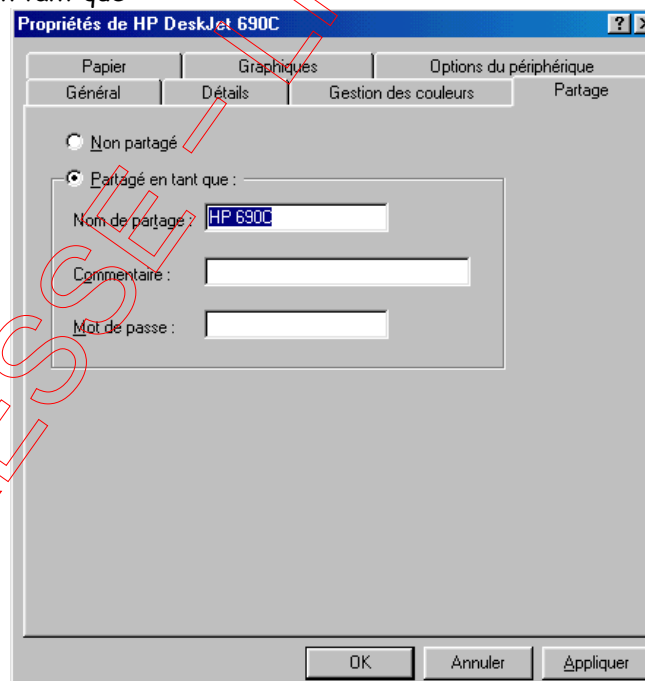
- Cliquer sur 'démarrer', 'paramètres', 'imprimantes'.



- Sélectionner l'imprimante à partager. Ex : 'HP Deskjet 690C'



- Cliquer sur 'Partagé en tant que :'



- Une main sous l'imprimante devrait apparaître :

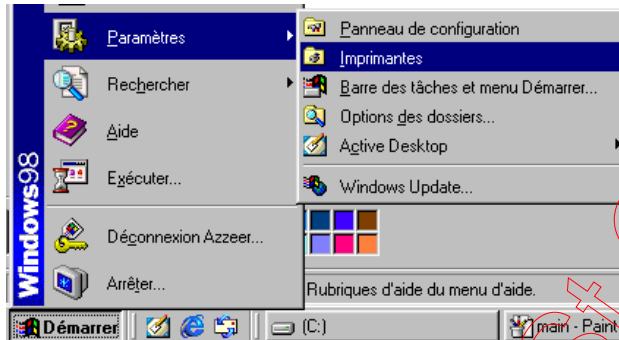


**Remarque** : Comme pour le partage d'un fichier, il est possible de définir des stratégies pour les impressions (mot de passe, autorisation, ...)

## IV) Installation d'une imprimante réseau et accès aux fichiers partagés :

### 1) Accès aux imprimantes

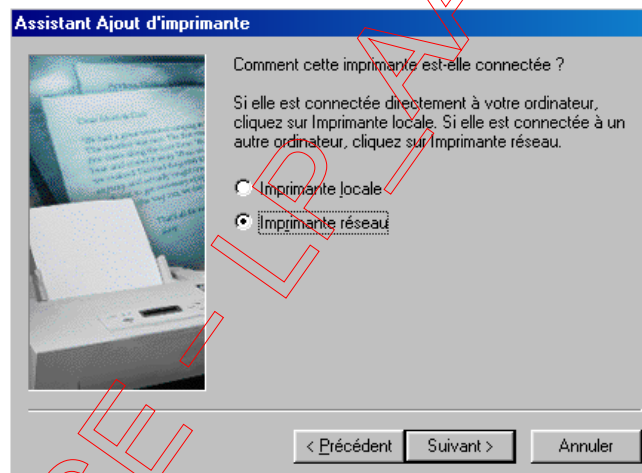
- Cliquer sur démarrer, paramètres, imprimantes.



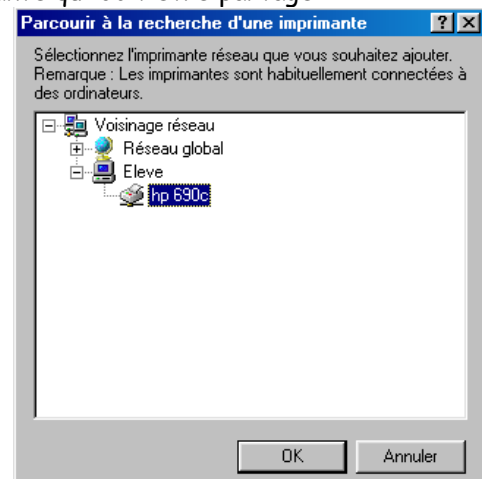
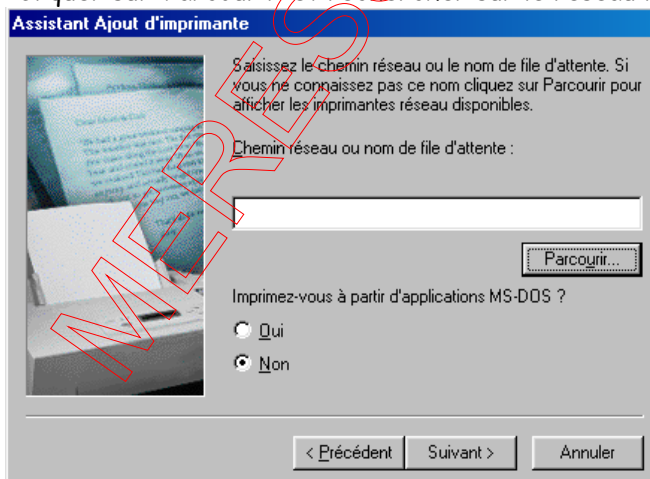
- Sélectionner 'Ajout d'imprimante' :



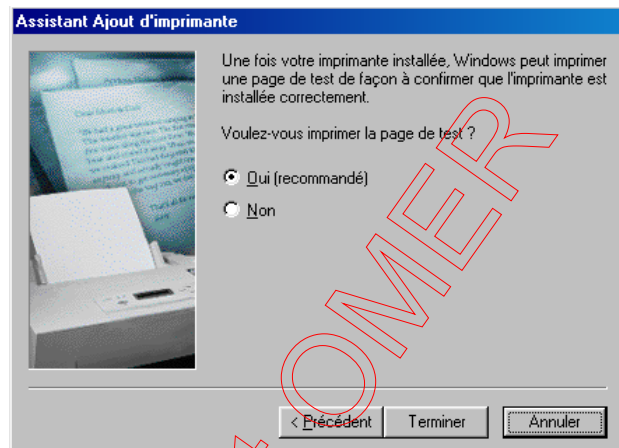
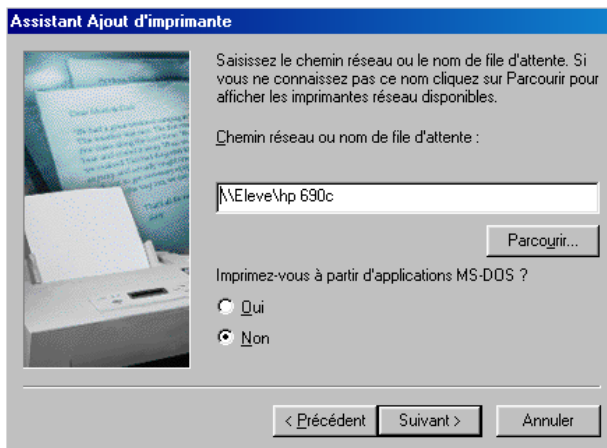
- Sélectionner 'Imprimante réseau', puis 'suivant' :



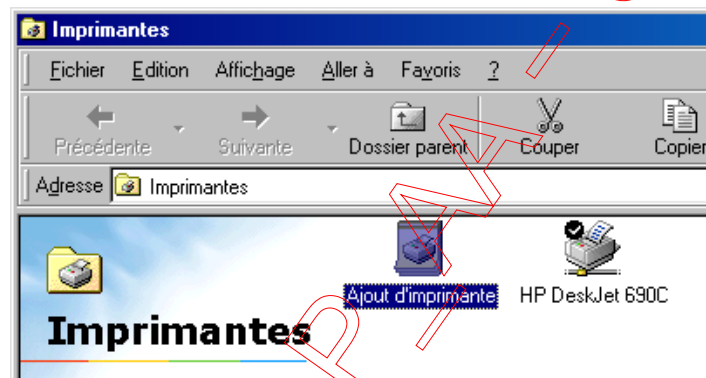
- Cliquer sur 'Parcourir' et rechercher sur le réseau l'imprimante qui doit être partagé :



- Cliquer sur 'OK', puis sur 'Suivant' puis 'Terminer' :

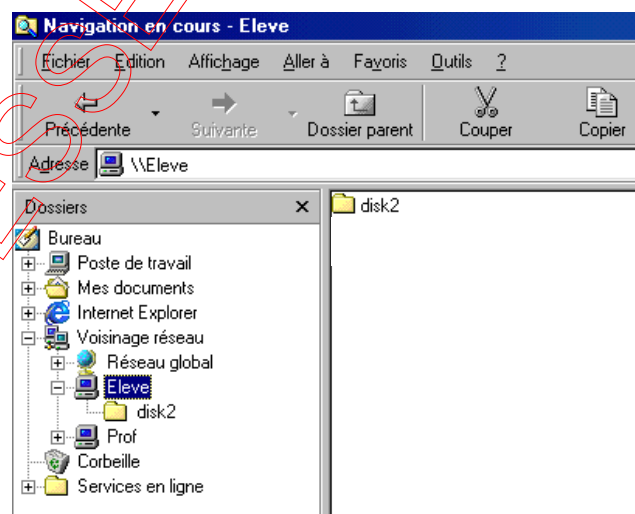


- L'imprimante est installée :



## 2) Accès aux fichiers

- Lancer l'explorer de 'Windows' et aller dans le 'Voisinage réseau' :



- Le répertoire de partage doit apparaître sous le nom de l'ordinateur :

